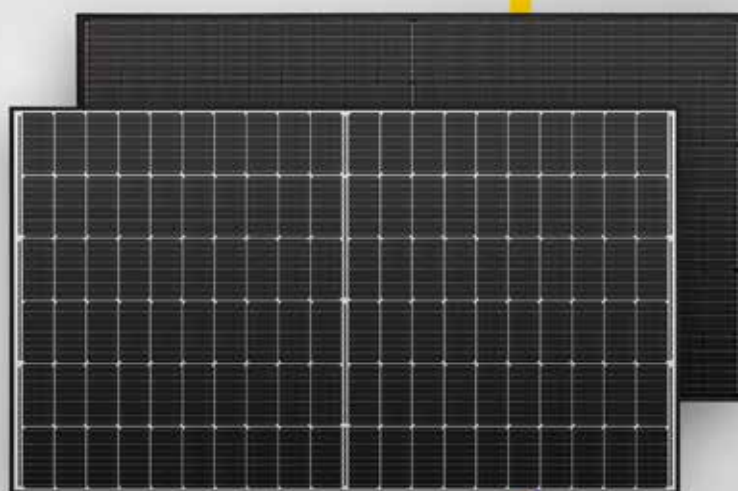




Moduły fotowoltaiczne MONOKRYSTALIN



Mono S2

Folia tylna do wyboru
BIAŁA lub CZARNA

9BB



Mono S3 - Halfcut

365 W • 370 W • 375 W

- Moduł półogniowy
- Wysoka wydajność, wysoki poziom bezpieczeństwa, wysoka niezawodność
- Wysoka wydajność także przy słabych warunkach świetlnych
- Odporność na czynniki atmosferyczne: Odporność na amoniak i mgłą solną
- Technologia 9-busbar - Bez PID
- Niemiecka gwarancja



Mono S3 - Halfcut


Dane elektryczne przy STC (Standard Test Conditions: 1000 W/m², 25 °C, AM 1,5)

Moc znamionowa	P_{max}	365 W	370 W	375 W
Granice sortowania mocy		0/+3 %	0/+3 %	0/+3 %
Napięcie	U_{MPP}	34,20 V	34,40 V	34,60 V
Napięcie biegu jałowego	U_{OC}	40,70 V	40,90 V	41,10 V
Prąd	I_{MPP}	10,68 A	10,76 A	10,84 A
Prąd zwarciaowy	I_{SC}	11,43 A	11,52 A	11,60 A
Stopień skuteczności		20,00 %	20,30 %	20,60 %

Dane temperatury

Zakres temperatury roboczej		- 40° C do + 85° C
Robocza temperatura znamionowa ogniwa		45 ± 2° C
Temperaturowy współczynnik mocy	$T_k (P_{MPP})$	-0,350 %/K
Temperaturowy współczynnik napięcia	$T_k (U_{OC})$	-0,270 %/K
Temperaturowy współczynnik natężenia	$T_k (I_{SC})$	0,048 %/K

Pozostałe dane

Liczba ogniw	120 monokrystalicznych półogniw (6 x 20)	
Wymiary ogniwa	166 x 83 mm	
Wymiary modułu	1755 x 1038 x 35 mm	
Rama modułu	Anodowany stop aluminium	
Maks. napięcie systemowe	1500 V	
Obciążalność prądem zwrrotnym	20 A	
Szklana osłona	3,2 mm	
Masa modułu	19,5 kg	
Przyłącze modułu i kabel	Kompatybilność z MC4, 4,0 mm ² , długość kabla: (+) ≥ 1200 mm, (-) ≥ 1200 mm	
Gniazdo przyłączeniowe	Klasa ochrony IP68	
Ochrona przed gradem	Kulki lodu o średnicy maks. 25 mm Ø i spadające z prędkością do 23 m/s	
Obciążenie śniegiem	5400 Pa Δ 550 kg/m ²	

15 lat gwarancji na produkt, 25 lat liniowej gwarancji mocy zgodnie z naszymi dodatkowymi warunkami gwarancyjnymi na moduły fotowoltaiczne linii produktów „Mono S3”, które chętnie Państwo dostarczymy.

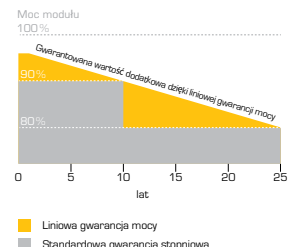
Błędy i zmiany techniczne z ew. odpowiednimi dodatkowymi certyfikatami zastrzeżone. Rys. podobny.

Wymiary i masy Systemy opakowaniowe

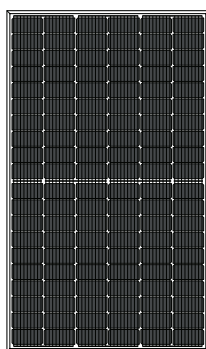
Poj. cięż.	
Wymiary palety D/S/W	180/113/117,5 cm
Masa palety	ok. 635 kg
Moduły na paletę	30
Moduły na poj. cięż.	840

Transport morski

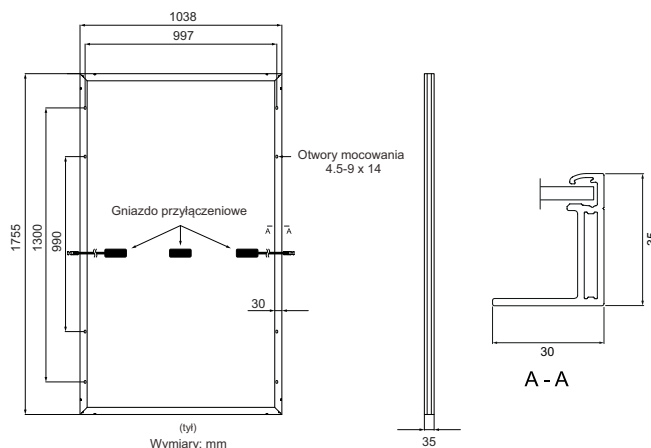
Wymiary palety D/S/W	180/113/117,5 cm
Masa palety	ok. 635 kg
Moduły na paletę	30
Moduły na kontener [40' HC]	780



Mono S3 - Halfcut (moduł półogniowy)



Wskazówka:
Uwzględnić biegunowość!



Twój sprzedawca:

SF Solar Fabrik GmbH & Co. KG
Im Gewerbegebiet 12
63831 Wiesen
Niemcy

Telefon: +49 (0)6096 9 700-790
Faks: +49 (0)6096 9 700-728
E-Mail: info@solar-fabrik.de
Internet: www.solar-fabrik.de